



Powered by NAPA

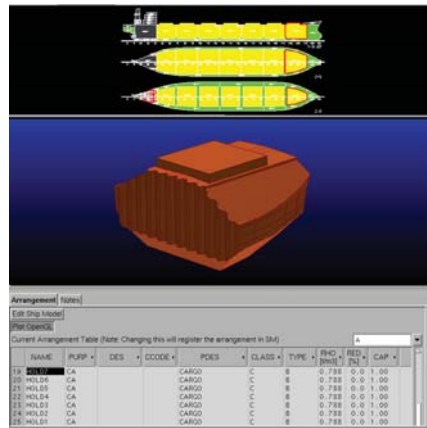
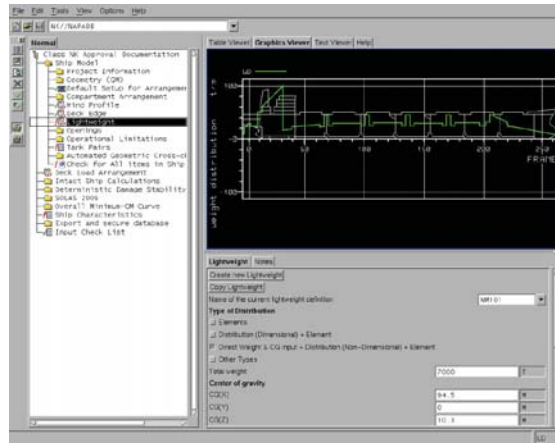
ClassNK

PrimeShip-NAPA Manager
- ClassNK Manager -



PrimeShip-NAPA Manager (ClassNK Manager) とは

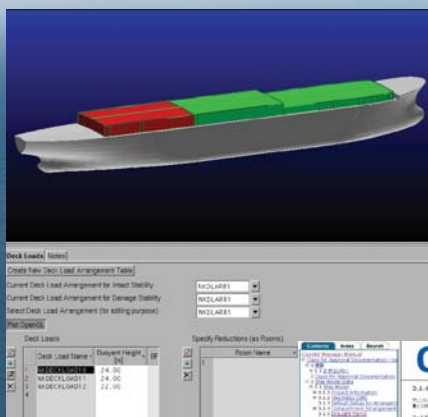
- PrimeShip-NAPA Manager は、Napa 社 (フィンランド) 製の設計システムである NAPA システム上で作動する設計業務と船級承認業務の効率を向上させるために貨物船用に開発されたアプリケーションツールです。
- NAPA システム上での名称は ClassNK Manager としております。
- NAPA の 3D モデルを用いて船舶の復原性や縦強度の計算を行い、承認図書用の書類を作成することができます。



アプリケーションツールの特長

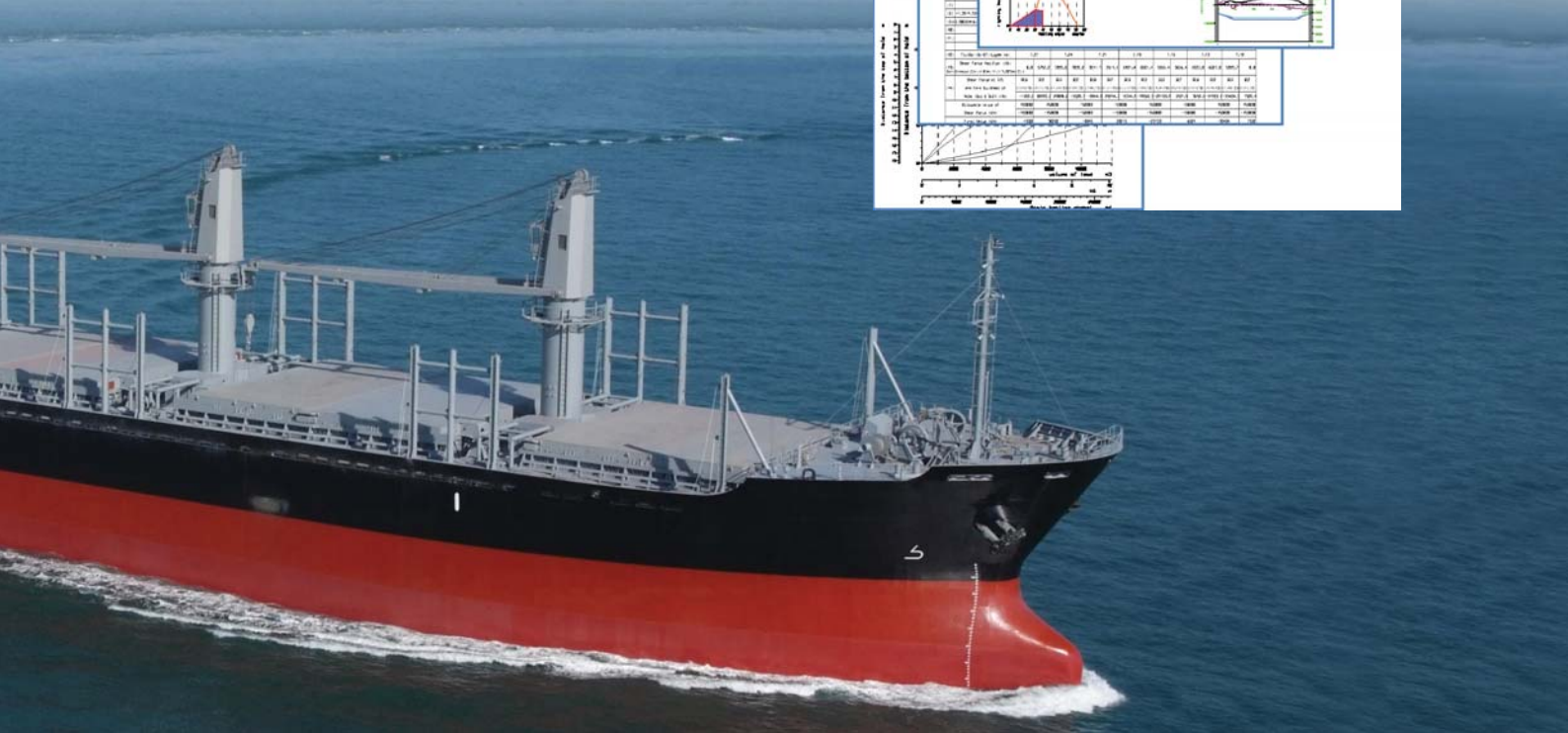
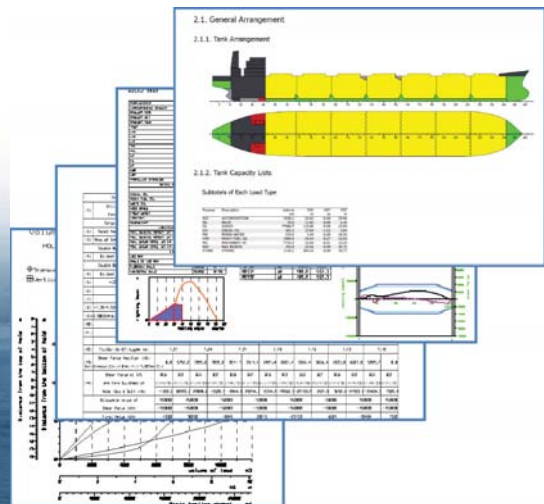
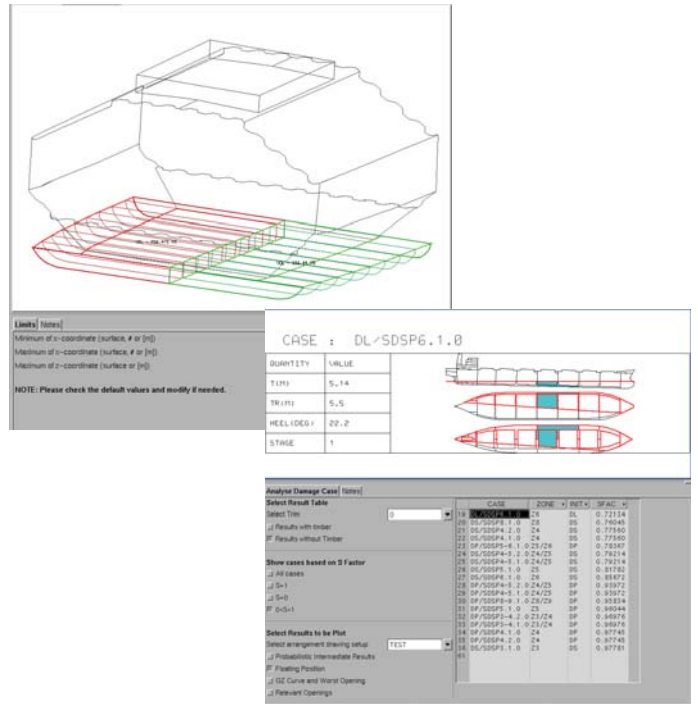
- ユーザーの使いやすさ (Easy-to-Use) に重点をおいて開発しており、入力操作や確認が容易に行えます。
- NAPA システム言語による操作を必要としないため、特別なトレーニングを受けていなくても使用することができます。
- 復原性資料やローディングマニュアルの資料作成用の一般に使われている書式を用意していますので、ユーザーによるカスタマイズ無しにすぐに使用できます。
- バルクキャリアとタンカーについて、船種を選択することにより規則要件上で必要な計算機能のみが表示されます。

- 最新の国際条約、IACS 統一規則、NK 規則等の要件に適合した復原性計算や縦強度計算を行うことができます。
- 甲板積み木材貨物の浮力を考慮した非損傷時及び損傷時復原性計算に対応しています。
- 英語だけでなく、日本語、韓国語、中国語の各言語による使用説明書を用意しております。



主な機能

- 3D モデルチェック
NAPA システムで作成された 3D モデルの区画定義のチェックができます。
- 計算用基本データ入力
軽荷重量分布、開口定義、船橋見通し位置等、性能計算に必要な追加データを画面で確認しながら容易に入力することができます。
- 船舶性能計算
 - 非損傷時復原性 (IS Code 2008、甲板上木材貨物考慮可)
 - 縦強度計算 (IACS 統一規則のせん断修正を含む)
 - 決定論的損傷復原性計算 (LL、MARPOL、IBC、IGC等)
 - 確率論的損傷復原性計算 (SOLAS II-1, Part B-1、甲板上木材貨物考慮可)
- 完成図書用資料の作成
 - 船長のための復原性資料
 - ローディングマニュアル
 - 損傷時復原性計算書
- 他システムとのインターフェース
データの CSV 形式による入出力機能
- NAPA データのセキュリティ
NAPA の 3D モデルデータを本会にご提出頂く際に、第三者による使用を未然に防止するため、データを暗号化することが可能です。
- 設定言語による使用説明機能
F1キーを押すことにより、設定した言語(日本語、英語、韓国語、中国語)による使用説明書が表示されます。



ご使用にあたって

PrimeShip-NAPA Manager を使用するためには、NAPA システムがコンピューターに既にインストールされ正常に動作している必要があります。またハードウェアの推奨環境は以下のとおりです。

- オペレーションシステム : Windows XP Professional + Service Pack 1 以上
または Windows Vista
- プロセッサ : 32 または 64-bit、クロック 1GHz 以上
- メモリ : 1 Gb
- ディスク容量 : 60 Gb
- グラフィックアダプタ : 128 Mb memory、Open GL compatible
- ネットワークアダプタ : 必要
- スクリーン解像度 : 1280 x 1024 ピクセル以上



ClassNK

日本海事協会

連絡先:

日本海事協会 船体部

〒102-8567 東京都千代田区紀尾井町4-7

email: hld@classnk.or.jp

Tel: 03-5226-2018

Fax: 03-5226-2019