

# NAPA Manager

NAPA用カスタマイズプログラム



## 主な特徴

- ◆ 長期間のトレーニング無しで操作可能
- ◆ 三次元モデルを用いて規則に対応した計算を行なうことが可能
- ◆ 承認用図書の作成が容易

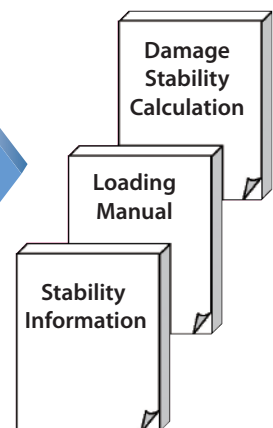
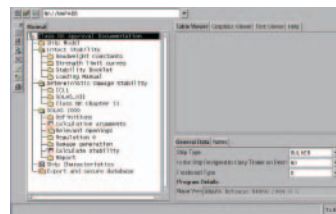
PrimeShip-NAPA Manager(NAPAプログラム上での名称はStatutory Compliance Manager)は、NAPAプログラムで作成された3Dモデルを使用し、規則に基づいた復原性計算や縦強度計算を行い、完成図書を作成可能なNAPAプログラム上で作動するアプリケーションツールです。

## 概要

3D Model on NAPA Database

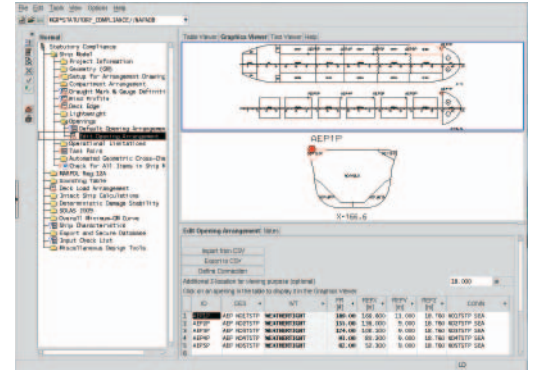
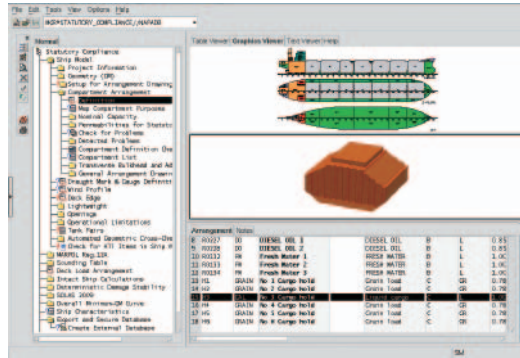
Statutory Compliance Manager

Documents for Approval



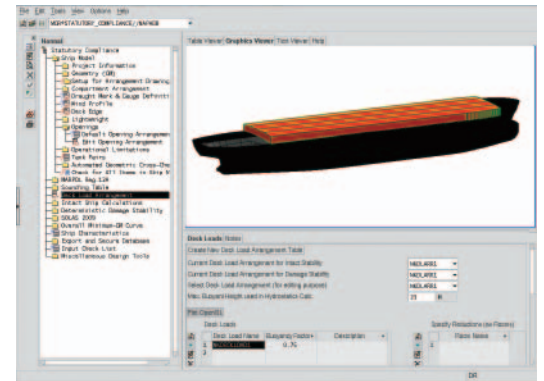
### Ship Modelのチェック

Statutory Compliance Managerを使用するにあたり、事前で作成されたNAPA 3Dモデルの妥当性を確認することができます。



### 船舶性能計算

- ◇非損傷時復原性計算(2008 IS Code対応)  
(甲板木材貨物考慮可)
- ◇縦強度計算(CSRを含む)
- ◇決定論的損傷時復原性計算
- ◇確率論的損傷時復原性計算  
(甲板木材積載考慮可)



### 完成用計算図書の作成

- ◇船長のための復原性資料
- ◇Loading Manual
- ◇損傷時復原性計算書
- ◇穀物積載復原性資料



### NAPAデータのセキュリティ

データを暗号化する機能により、本会へのデータ提出時に第三者による使用を防ぐことができます。

### 使用条件

Statutory Compliance Managerを使用するには、NAPAプログラムがコンピュータにインストールされ正常に動作する環境である必要があります。