

CAP

船舶の状態評価サービス



主な特徴

- ◆ 精査により船舶のコンディションを1(最良)から4(不十分)までにレベル付けすることで、船舶の状態把握に寄与します。
- ◆ 現状精査及び疲労強度評価により、今後のメンテナンス計画の一助となります。

PrimeShip-CAP(Condition Assessment Program)は、船級及び条約で規定される要件への適合以上の優れた状態及びパフォーマンスを証明する状態評価ツールです。

概略

- ◇ 船級協会が提供するCAP (Condition Assessment Program) は、船体の状態評価システムとして世界的なデファクトスタンダードとなっており、15歳以上のタンカーの備船に対しオイルメジャーより要求されます。
- ◇ PrimeShip-CAPは、船上検査結果をもとに船舶の状態を4段階でレベル付けし、証明書及び詳細報告書の発行を行います。
- ◇ PrimeShip-CAP報告書は、レベル付けを行った詳細な記述、それを証明する写真及び板厚計測結果による解析から編成され、特に申請者によるメンテナンス(補修工事)を評価するとともに、損傷履歴、疲労強度評価結果及び検査時の状態により、今後の検査注意箇所等を提示します。
- ◇ PrimeShip-CAPレベル2以上の取得により、船舶の良いメンテナンスの証明となり、備船等が有利にできます。



Sample for Rating

No. J.W.B.T. (S)	Level: 2	Sub Level	1	2	3	4	Photo Report No. J-13
Structure							See Note 1
Overhead Deck							
Side Shell							See Note 2
Bottom							
Stringers							
Bulkheads							
Internals							See Note 3
Bottom Painting							

Notes:

- Coating Condition: Good with anomalies (LACS rating level)
- Cracked side shell Longitudinal SL41, SL42, SL43 at Post. T.Bhd. Fr. 77 were cropped and renewed. Additional Brackets were fitted on Side shell Longitudinal, SL34 to 44, as reinforcement.
- Wastage / Thin downed internal members were cropped and renewed as follows:
 - Upper deck longitudinal face / web plates
 - Side longitudinal face plates
 - Slot openings / Web plates / Stiffeners / Brackets / Lightning holes on transverse rings and bulkheads
 - Stiffeners / Web plates / Lightning holes on vertical web (center girder)

As to detailed repair works, please refer to repair plan.

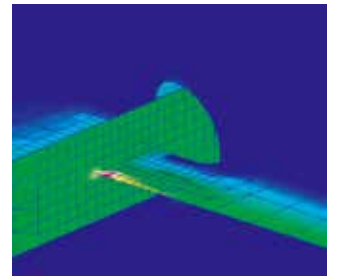
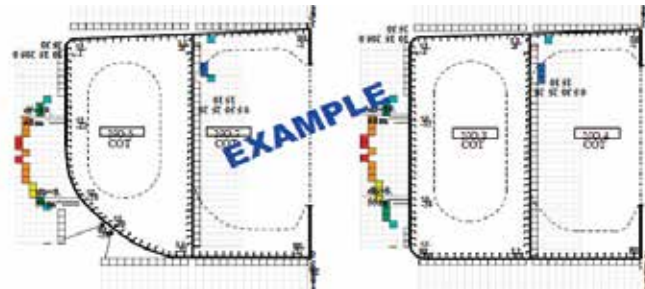
Reference J11

CAPの実施

CAPレーティングは各区画の部材毎に行われます。最終的に全体評価(オーバーオールレーティング)は、最下位のレーティングレベルに支配されます。また、レーティングは目視、板厚計測結果及び船体縦強度の評価から行われます。

詳細検査

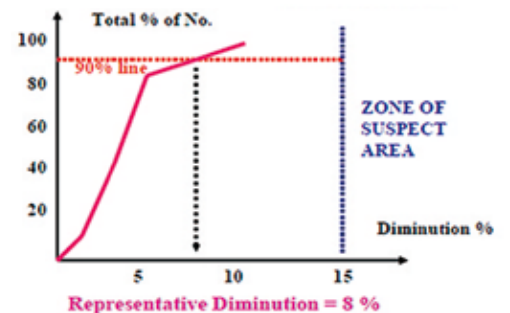
船上での詳細検査は、本船の損傷履歴及び疲労強度評価による調査から、事前にホットスポット箇所を得ることで効率的に当該箇所の精査が行われます。



損傷履歴及び疲労強度評価による補強提案

板厚計測結果

板厚計測値により、各区画・各部材の衰耗量の90%相対値(S-Curve手法)を作成することで、一様腐食の状態評価を行います。また、板厚計測値を用いて船体縦強度の評価を行います。



適用範囲

- PrimeShip-CAPは、船体のみならず機関及び貨物設備について適用できます。
- PrimeShip-CAPは、15年以上のタンカー及びばら積み貨物船を対象としていますが、船種や船齢を問わず適用可能です。

連絡先: 検査部

日本海事協会 管理センター別館

〒102-0094 東京都千代田区紀尾井町3-3

E-mail: svd@classnk.or.jp Tel: 03-5226-2027/2028 Fax: 03-5226-2029