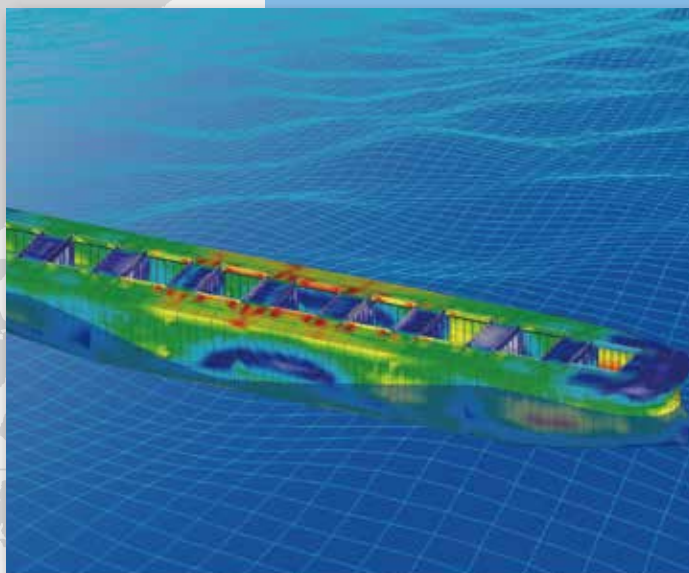


HULL (DSA)

直接強度評価システム



主な特徴

- ◆ IACS CSRを含む本会規則に沿った直接強度評価を効率よく実行
- ◆ 構造部材と区画を自動認識
- ◆ 優れたユーザインターフェースを提供

PrimeShip-HULL (DSA) は、直接強度計算を用いて、CSRを含む本会規則に沿った船体構造の強度評価を行うシステムです。多数の荷重条件からなる複雑な構造強度解析を容易に行うことができ、効率的な船体構造設計をサポートします。

技術力の結集

PrimeShip-HULL (DSA) は、長年の図面承認業務や研究・開発業務で得た知見と、これまでの直接強度計算システムの開発で培ったノウハウを結集し開発されました。本システムでは、Altair Engineering社のHyperWorksをプラットフォームとして採用し、HyperWorksの有する多彩な機能を利用できるだけでなく、船舶構造強度評価に特化した様々な機能を独自に追加し、直接強度計算の効率化を目指しています。

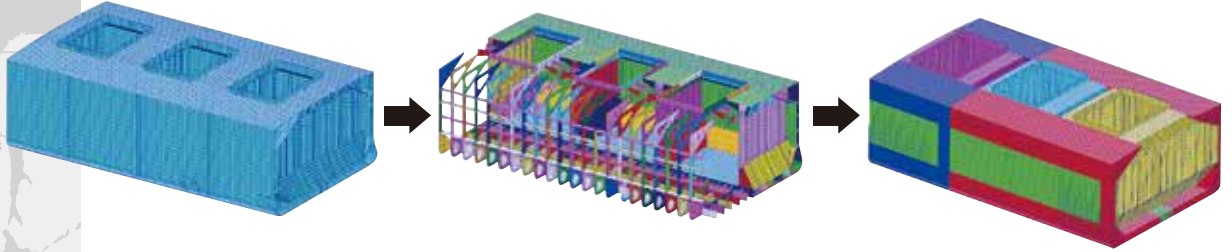
PrimeShip-HULL (DSA)の構成

PrimeShip-HULL (DSA) は、対象となる規則、船種に合わせたソフトウェアを用意しています。

- ◇ PrimeShip-HULL (DSA) / HCSR
CSR BC&OTに対応
- ◇ PrimeShip-HULL (DSA) / CSR
CSR BC、CSR OTに対応
- ◇ PrimeShip-HULL (DSA) / Container Carriers
コンテナ船に関する本会規則に対応
- ◇ PrimeShip-HULL (DSA) / Vehicle Carriers
自動車運搬船の構造強度に関する本会ガイドラインに対応
- ◇ PrimeShip-HULL (DSA) / Gas Carriers
ガス運搬船の構造強度に関する本会ガイドラインに対応
- ◇ PrimeShip-HULL (DSA) / Hatch Covers
CSR及び本会規則に規定されるハッチカバーの直接強度計算要件に対応

部材・区画の自動認識

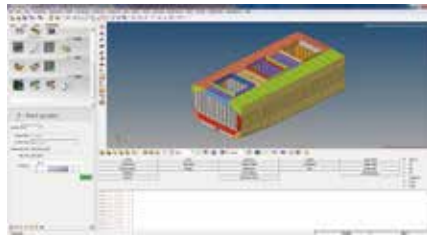
腐食予備厚と設計荷重の設定及び結果評価を効率的に行うには、部材や区画の認識が不可欠です。このシステムは、FEMモデルから、数個の断面形状に関するパラメータを入力するだけで、FEMモデルの部材分類と区画の認識を自動的に行います。



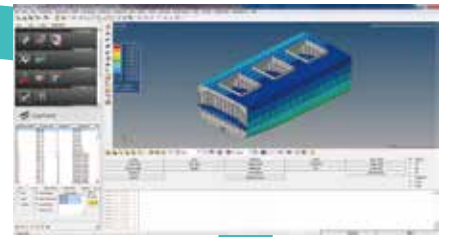
操作手順はシステムがナビゲート

PrimeShip-HULL (DSA) は、解析の手順が随時表示され、また、対話式で強度評価に必要な各種パラメータの入力を促すので、構造解析の専門家でなくてもFEMモデルの読み込みから評価結果までの一連の作業を容易に実行することができます。

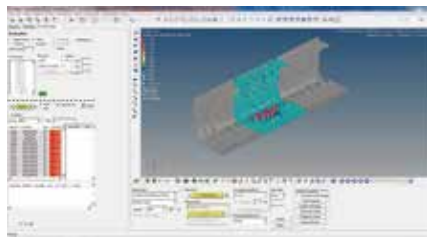
評価モデル



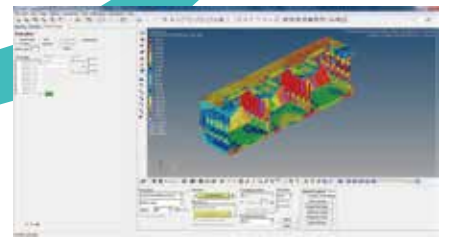
荷重の設定



強度評価



構造解析



充実したサポート

本システムを利用しているユーザーのため、専用のメールアドレスを準備し、操作上の疑問点等を素早く解決する体制を整えています。

また、専用のウェブサイトを用意し、アップデートファイルやFAQ等を公表しています。



*本システムを使用するには、HyperWorksを別途準備する必要があります。