

IPCA

船舶性能計算統合システム



主な特徴

- ◆入力及び出力方法が簡単に行なえる
- ◆規則に対応した計算が可能(2008 IS Code対応)
- ◆承認用図書の作成が容易
- ◆設計用IPCAのデータを積付計算機能
- ◆Onboard-IPCA Engineで使用可能

PrimeShip-IPCA (Integrated Program for Determining Ship Performance Capability) は、PC-Windows上で排水量・トリム・復原性・縦強度・乾舷・グレーンヒーリングモーメント等一連の船舶性能計算を行うソフトウェアです。

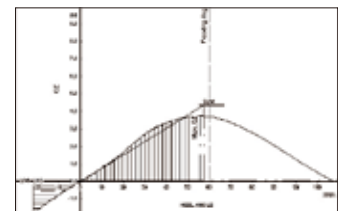
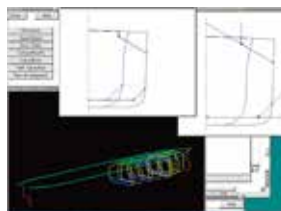
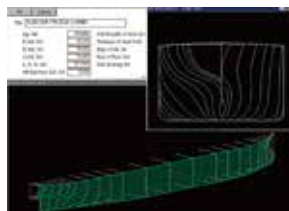
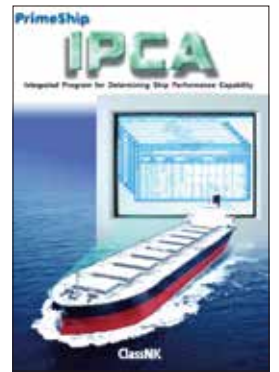
IPCAには、造船所及び設計会社へ提供される設計用のDesign-IPCAと、ローディングコンピューター会社へ提供される積付計算機用の基本演算ソフトOnboard-IPCA Calculation Engineがあり、造船所、設計会社及び船舶運航者に船舶性能設計及び積付計算用のツールとして幅広く利用されています。



主な機能

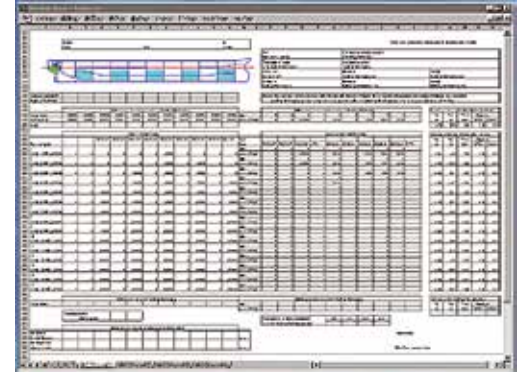
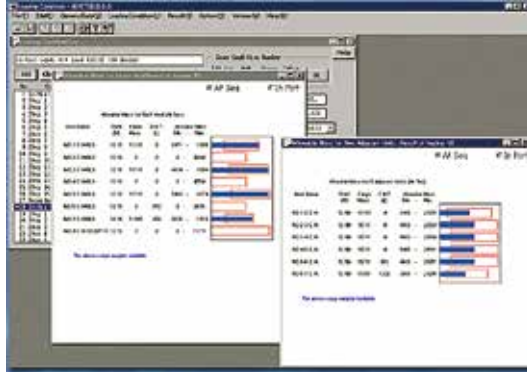
船舶性能計算一式

- ◇船型線図作成、排水量計算、容積計算、トリム計算、復原性計算 (Free-trimmingでの計算可)、縦強度計算
- ◇決定論的損傷時復原性計算
- ◇確率論的損傷時復原性計算 (SOLAS II-1/B-1)
- ◇国際満載喫水線条約、JG満載喫水線規則による乾舷計算
- ◇グレーンヒーリングモーメント計算



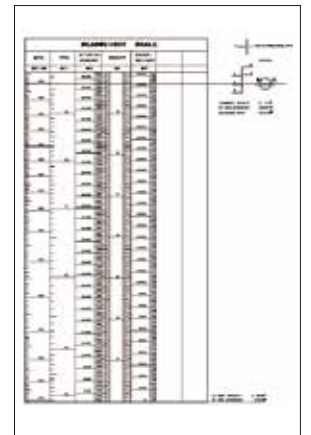
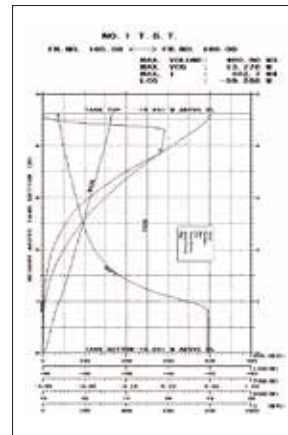
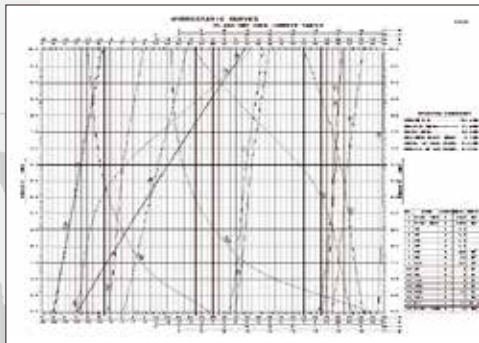
Bulk Carrier Safety 関連要件(SOLAS '74XII章)

- ◇任意の貨物倉浸水時の復原性・縦強度計算
- ◇喫水の変化に応じた各貨物倉の許容積載荷重の判定
- ◇喫水の変化に応じた隣接貨物倉の許容積載荷重の判定
- ◇積付・荷揚手順(IACS標準書式による)の作成



完成用計算及び図書の作成

- ◇完成用としての高い計算精度
- ◇トリムによる排水量修正表、容積曲線、サウンディング/アレツジテーブル、DWスケール等の作成機能



他システムとのインターフェース

- ◇基本データ及び計算結果をCSV形式ファイルに出力し、他システムへのデータ提供

プログラムの構成 オプションセットは必要に応じて選択することが可能です。

- 設計用 IPCA: 基本セット+オプションセット(D-SDS、P-SDS、概略線図作成、コンテナ配置、グリーンヒーリングモーメント計算)
- Onboard-IPCA Engine(計算エンジン部分のみ): 基本セット(非損傷時復原性計算を含む)+オプションセット(損傷時復原性計算を含む)